

# Grandes Flammes Millenium / Olympia

## Accessoires

### Accessories

	Dimensions utiles en mm (L X P X H) <i>Usable dimensions in mm (W X D X H)</i>				Réf. Millenium	Réf. Olympia
1 Broche CUISSANPICS anti-coupure. <i>Anti-cutting prongless spit.</i>	1250	x	36	x	36	CUI1675 x
	950	x	36	x	36	CUI1375 CUI13
	550	x	36	x	36	CUI975 CUI9
2 Broche volailles + 2 pics simples + 3 doubles. <i>Chicken spit + 2 single prongs + 3 double prongs.</i>	1250	x	75	x	65	BP1675 x
3 Broche volailles + 2 pics simples + 2 doubles. <i>Chicken spit + 2 single prongs + 2 double prongs.</i>	950	x	75	x	65	BP1375 BP13
4 Broche volailles + 2 pics simples + 1 double. <i>Chicken spit + 2 single prongs + 1 double prong.</i>	550	x	75	x	65	BP975 BP9
5 Pic simple de broche volailles. <i>Single prong for poultry spit.</i>	75	x	75	x	20	PICS
6 Pic double de broche volailles. <i>Double prong for poultry spit.</i>	(2x74)	x	75	x	20	PICD
7 Broche sabre pour jambon / dinde équipée de 2 pics simples + 1 double. <i>Sabre spit for ham / turkey equipped with 2 single prongs + 1 double prong.</i>	1230	x	105	x	75	BS1675 x
	930	x	105	x	75	BS1375 BS13
	530	x	105	x	75	BS975 BS9
8 Pic simple de broche sabre. <i>Single prong for sabre spit.</i>	145	x	106	x	28	PICSABRE
9 Pic double de broche sabre. <i>Double prong for sabre spit.</i>	160	x	106	x	28	PICSABRED

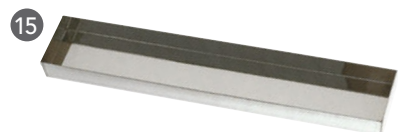
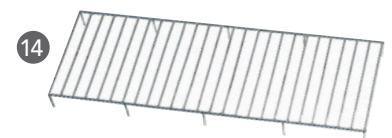
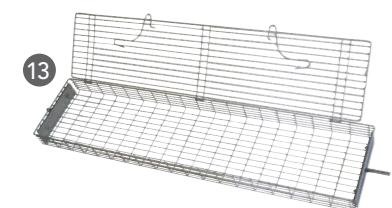
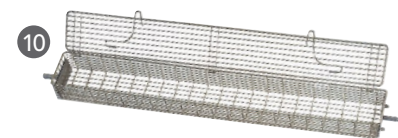


# Grandes Flammes Millenium / Olympia

## Accessoires

### Accessories

	Dimensions utiles en mm (L X P X H) <i>Usable dimensions in mm (W X D X H)</i>	Réf. Millenium	Réf. Olympia
10 Broche panier (cuisses, saucisses, petites pièces, pilons, poissons, crustacés). <i>Basket spit (chicken thighs, sausages, small cuts, drumstick, fish, shellfish).</i>	1200 x 130 x 94	BRC1675	x
	900 x 130 x 94	BRC1375	BRC13
	550 x 130 x 94	BRC975	BRC9
11 Broche rôtis. <i>Roast-clip spit.</i>	1200 x 120 x 170	BRRO1675	x
	925 x 120 x 170	BRRO1375	BRRO13
	525 x 120 x 170	BRRO975	BRRO9
12 Broche agneau / cochon de lait. <i>Lamb / suckling-pig spit.</i> <b>Pas de broche agneau pour les modèles 975</b> <i>Lambs spit unavailable for 975 models</i>	1200 x 220 x 220	BA1675	x
	907 x 220 x 220	BA1375	BA13
13 Broche "CRAPAUDINE". <i>"SPATCHCOCK CHICKEN" spit.</i>	900 x 220 x 50	BCR1375	x
14 Grille surélevée pour le stockage des viandes rôties dans le bac à jus. <i>Raised rack for meat storage over drip pan.</i>	1200 x 310 x 45	GSV1675	x
	880 x 310 x 45	GSV1375	GSV13
	530 x 310 x 45	GSV975	GSV9
15 Plateau inox à bords relevés pour débroschage. <i>Stainless steel tray to unspit.</i>	1285 x 190 x 50	PID1675	x
	985 x 190 x 50	PID1375	PID13
	585 x 190 x 50	PID975	PID9
16 Grille de cuisson travers de porc. <i>Spare rib rack.</i>	1328 x 308 x 20	GCP1675	x
	1028 x 308 x 20	GCP1375	GCP13
	628 x 308 x 20	GCP975	GCP9
17 Décroqueur de broches. <i>Spit mover.</i>	390 x 60 x 20	DEC	
18 Allume-torche. <i>Gas lighter.</i>	650 x 60 x 40	AT	



# Grandes Flammes Millenium / Olympia

Système Ficelle

Vertical spit system

Accessoires

Accessories

**Système Ficelle : pour une vraie solution en restauration, pour un rôtissage parfait et rapide !**  
**Vertical Spit System : the real solution in a restaurant for fast and perfect roasting !**

1	Description	Dimensions utiles en mm (L X P X H) <i>Usable dimensions in mm (W X D X H)</i>			Réf. Millenium	Réf. Olympia		
		L	P	H				
1	Modèle 1675 avec 5 crochets de cuisson. <i>Model 1675 with 5 cooking hooks.</i>	1250	x	65	x	140	FI1675	x
2	Modèle 1375 avec 5 crochets de cuisson. <i>Model 1375 with 5 cooking hooks.</i>	950	x	65	x	140	FI1375	FI13
3	Modèle 975 avec 3 crochets de cuisson. <i>Model 975 with 3 cooking hooks.</i>	550	x	65	x	140	FI975	FI9
4	Support brochettes tourniquet avec 4 brochettes inox. <i>Carousel with 4 stainless steel skewers.</i>	200	x	200	x	140		SBT
5	Brochette tourniquet inox. <i>Stainless steel kebab skewers for carousel.</i>	80	x	80	x	205		BT
6	Broche à andouillette ou à boudin. <i>Sausage spit.</i>	140	x	140	x	300		BA
7	Broche panier pour côte de boeuf / turbot / homard. <i>Basket spit for standing rib / turbot / lobster.</i>	120	x	45	x	300		BP



# Grandes Flammes Millenium / Olympia

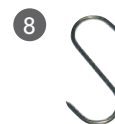
Système Ficelle

Vertical spit system

Accessoires

Accessories

	Dimensions utiles en mm (L X P X H) <i>Usable dimensions in mm (W X D X H)</i>	Réf. Millenium	Réf. Olympia
<p>8 Esses "crochet à viandes". <i>S-shaped meat hook.</i></p>	120 x 60 x 10		S
<p>9 Broche carrée verticale pour pigeons / coquelets. <i>Square spit for pigeon / cokerel 285 mm - 11 2/8" long.</i></p>	80 x 80 x 300		BC
<p>10 Chaudron de cuisson (soupes, ragoûts...). <i>Soup pan (soupes, stew), 4 litres maximum.</i></p>	<p>Ø : 190 H : 165</p> <p>Vol : 4 litres/liters</p>		CHAUDRON
<p>11 Plateau suspendu pour cuisson de tarte, crèmes en ramequin etc. <i>Suspended plate for cooking pie, ramekin etc.</i></p>	<p>Ø : 250 H : 245</p>		PLAT 255
<p>12 Panier de cuisson rectangulaire pour rôtissage de portion individuelle. <i>Rectangle basket to roast individual portion.</i></p>	110 x 80 x 210		PRECPI
<p>13 Panier de cuisson rond pour rôtissage de portion individuelle. <i>Rounded basket to roast individual portion.</i></p>	115 x 115 x 210		PRONPI
<p>14 Adaptation par moteur en alternatif et continu + temporisation de l'arrêt du panier 20 secondes + régulateur de tension. <i>Adaptation by alternative motor to stop for 20 seconds in front of heat + power régulation.</i></p>			AM20



ROTATIONS

Continue



Alternative